


2016 **LOWRANCE®**



**LEIA. NAVIGEERI. DOMINEERI.**

A man wearing a blue long-sleeved shirt with 'LOWRANCE' written vertically on the back, black shorts, a red visor, and sunglasses is fishing from a boat. He is holding a fishing rod that is bent, indicating a catch. The boat has a Lowrance fish finder on the dashboard. The background shows a large body of water and a cloudy sky.

“Me varustame kalastajaid professionaalsel tasemel ja kergesti käsitsevate seadmetega, et aidata neil rohkem kalu püüda. Lowrance seadmed on usaldusväärsed ja annavad kalastamisel suure eelise.”



# 2016 **LOWRANCE**<sup>®</sup>

04	Uued tooted
06	HDS Gen 3 seeria
08	StructureScan <sup>®</sup> 3D
09	Autopilot
10	Elite Ti seeria
14	HOOK seeria
20	GoFREE <sup>®</sup> pood
21	Kaardid
22	Sonarid
23	SonicHub <sup>®</sup> 2
24	Radarid
25	VHF/Võrk
26	Andurid

# VALI SOBILIK **LOW**

## HDS<sup>®</sup> III

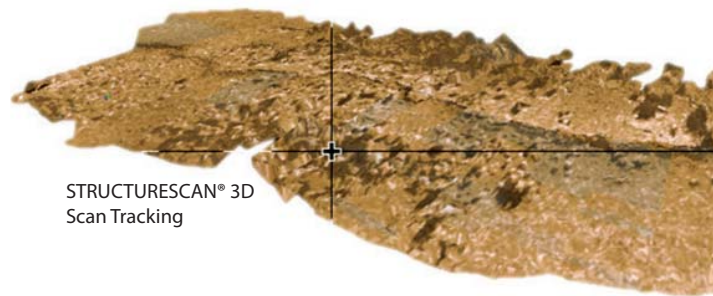
Kalastajale, kes tahab kõike



# 3D

## STRUCTURESCAN<sup>®</sup>

STRUCTURESCAN<sup>®</sup> 3D  
Scan Tracking



# WRANCE®



**ELITE Ti**  
Neile, kes armastavad  
kalastamist



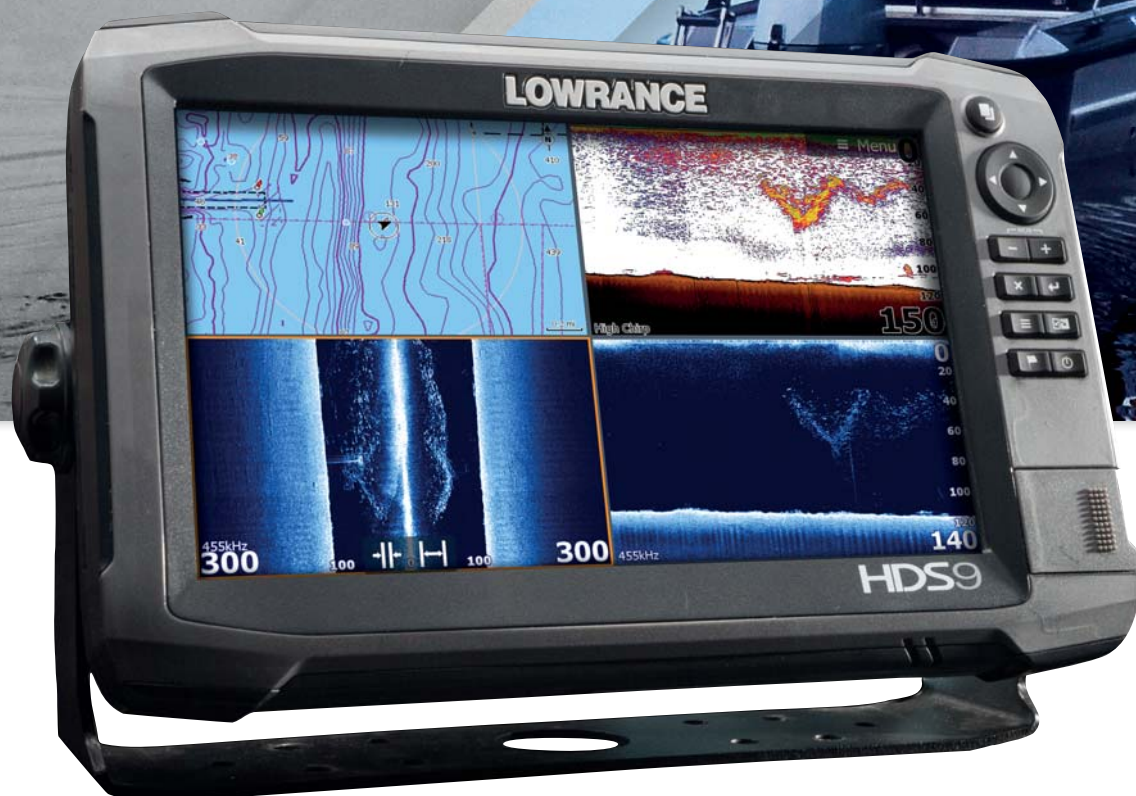
**HOOK** Igale kalastajale, igal pool

## HDS Exclusive

Uus StructureScan 3D annab kalastajatele parema ülevaate sellest, milline on põhjastruktuur ja kus täpselt asuvad kalad. StructureScan 3D kasutab mitme kiire ehk multi-beam sonari tehnoloogiat, mis on võimeline kuvama väga detaileid, kõrgresolutsiooniga, 180-kraadiseid ja kolmedimensioonilisi vaateid.

StructureScan 3D ühildub ainult HDS Gen3 seeriaga.

# HDS<sup>®</sup> SEERIA



Lowrance HDS Gen3 ühendab endas lihtsasti kasutatava puuetundliku ekraani, kiirema protsessori ning juhtivad kaleidmise tehnoloogiad - CHIRP, Broadband kajalood, valikuline Structurescan 3D sonar, Structurescan HD sonar, Downscan allavaade, ja Trackback vaade.

HDS Gen3 on ideaalne kaaslane navigeerimisel koos sisse-ehitatud 10Hz GPS antenni, kahe micro SD kaardipesa, võimalusega valida erinevaid kartograafiaid, näiteks C-MAP või Navionics. Samuti on võimalik kasutada Insight Genesist enda kaartide koostamiseks sisse ehitatud traadita (Wi-fi) ühenduse abil.

**12"** HDS III  
Üliselge SolarMax™ ekraan



**9"** HDS III  
Üliselge SolarMax™ ekraan



**7"** HDS III  
Üliselge SolarMax™ ekraan



Med/High/83/200kHz/LSS	<b>000-11801-001</b>	Med/High/83/200kHz/LSS	<b>000-11800-001</b>	Med/High/83/200kHz/LSS	<b>000-11799-001</b>
Andurita	<b>000-11797-001</b>	Andurita	<b>000-11792-001</b>	Andurita	<b>000-11787-001</b>

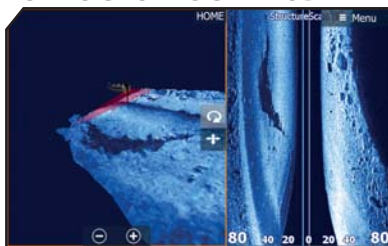
# HDS® EELISED

## LIHTNE KASUTADA



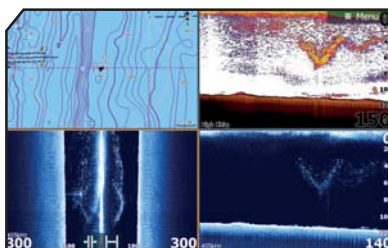
Puutetundlik ekraan või nuppudega juhtimine pakub väikse kiiret ligipääsu kõikidele HDS omadustele. Kiire protsessori ning uuendusliku kasutajaliidesega saavad õngitsejad kerida menüüdes, kasutada kursorit, eelvaate paneele ja palju muud.

## STRUCTURESCAN® 3D



Tõene Vasak/Parem/Allavaade. Ainsa sonarilahendusega, millel on eraldi kül- ja allavaade, saad parima pildi Sinu paadi ümber ja paadi all toimuvast.

## LEIA



Lowrance® ainulaadne objekti eristus ja tööstusharu parim põhja lähedal olevate kalakogumike vaade. Parima vaate saamiseks vaata samaaegselt CHIRP sonarit ja StructureScan® HD sonarit.

## TÄIUSTATUD TEHNOLOOGIA



Parimad kalaleidmise tehnoloogiad nagu CHIRP sonar, Insight Genesis, juhtmevaba ühendus ja Bluetooth on HDS Gen3 standardvarustuses. Lowrance'ga on Sul alati tehnika viimane sõna.

## PÜSI ÜHENDUSES



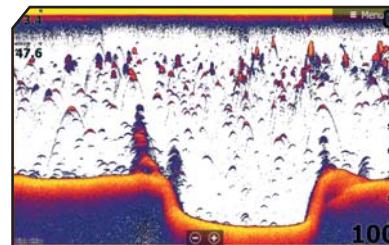
Sisseehitatud GoFree™ wireless võimaldab juhtmevabalt oma nutitelefoni või tahvelarvutiga vaadata ja juhtida HDS Gen3 seadmeid kasutades selleks Lowrance GoFree™ rakendust. Kasuta GoFree e-poe rakendust kaartide alla- ja üleslaadimiseks ning oma HDS Gen3 tarkvara uuendamiseks.

## NAVIGEERI



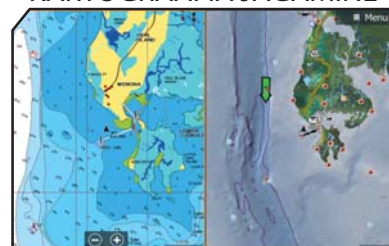
Sisemine 10Hz GPS antenn täpseks positsioneerimiseks, StructureMap™ pealiskihti, lai kartograafia valik ning ühildumine Insight Genesis kaardiloome tarkvaraga.

## CHIRP SONAR



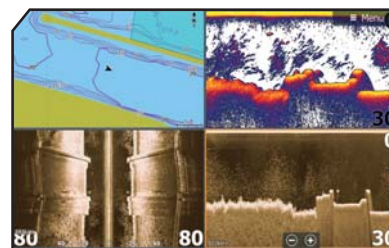
Sisse-ehitatud CHIRP Broadband kajalood paremaks sihtmärgi eristuseks ning ekraani selguseks. Leia üksikuid objekte, isegi siis kui need on põhja ligidal.

## MITMIKVAADE/ KARTOGRAAFIA JAGAMINE



Vaata mitmete kaarditootjate kaarte erinevaid kombinatsioone. Lowrance'i Ethernet võimaldab üle HDS Gen3 seadmete võrgu kaarte jagada - säästab raha, kuna ei pea lisakaarte ostma.

## ÜHENDA



Juhi kogu aluse elektroonikasüsteemi, alates NMEA 2000® sertifitseeritud seadmetest, radarist, sonarist ja kaartidest kuni mootoriliidest ja Lowrance kütusekulu ja GPS sensoriteni.



## STRUCTURESCAN®

Uus! Structurescan 3D sonar kasutab mitme kiire ehk multi-beam sonari tehnoloogiat, mis on võimeline kuvama väga detailseid kõrg-resolutsiooniga, 180-kraadiseid ja kolmedimensioonilisi vaateid. 3D elulisi vaateid saab kuvada Lowrance GEN3 ja SIMRAD NSS/NSO evo2 multifunktsionaalsete seadmetega, kasutades SideScan 3D Skimmer andurit ja StructureScan 3D moodulit.

### Eksklusiivsed hüved

#### Arusaadavad sonari vaated

3D vaateid saab jälgida ekraanil iga nurga alt, kasutades ScanTrack™ kontrollfunktsiooni otse puuteekraanil.

#### Leia kiirelt olulised kalastuskohad

StructureScan® 3D võimaldab kalastajatel oluliselt paremini aru saada, kus on kala ning leida veealused struktuurid, mille läheduses võib leiduda kala.

#### SelectScan™ sihtmärgi eraldus

SelectScan™ toob esile varjus oleva ja veemassis ujuva kala kontrastse värviga. See teeb sihtide märkamise kiireks ja lihtsaks.

#### Selge SideScan vaade

Kindlustamaks selgeimad võimalikud SideScan vaated, on täiustatud StructureScan 3D anduri disaini ja mitte ainult väliselt, vaid lisatud on olulisel hulgal sensoreid. Tegemist on mitmekiirelise anduriga ehk MultiBeam anduriga.

#### High Definition (HD) ja Super-Wide 3D skaneerimine

Veepinnast allpool olevad kontuurid on nähtavad mõlemale poole ca 90m, kogulatus ca 180m. Kusjuures suure ulatuse korral säilitatakse detailne HD vaade. StructureScan® 3D kuvab mitmeid vaateid k.a. 2D DownScan Imaging™, StructureScan® HD ja uus realistlik kolmedimensiooniline vaade.

#### Leading Edge™ skaneerimine

Leading Edge™ skaneerimine kuvab selge graafilise pildi sonari kiirtest ja annab väga hea ülevaate sellest, kuidas sonari kiired veekogu põhja skaneerivad ja kui kaugele ulatuvad. See funktsioon sisaldab sügavuse skaalat, mis suumides näitab täpsemat põhjavaadet. Ekraanil on sonari kiired kuvatud punase koonusena.



StructureScan 3D sonarimoodul koos anduriga

000-12395-001



	Päramootori autopiloot	Xi5	PowerPole™
Gen3	X	X	X
Elite Ti			X
HOOK			



## PÄRAMOOTORI autopiloot

Kõik vajalik oma päramootorile autopiloodi paigaldamiseks on ühes karbis. Kui Päramootori Autopiloot on ühendatud sobiva HDS seadmega, saab see paati juhtida valitud teekonnapunkti või mööda marsruuti, valida pöördemustri või lihtsalt hoida kindlat kurssi.

Hüdrauline päramootori autopiloot	<b>000-11748-001</b>
Trossiga päramootori autopiloot	<b>000-11749-001</b>
WR10 juhtmevaba juhtpult ja vastuvõtja	<b>000-12316-001</b>



SmartSteer™ Outboard Pilot Auto Mode



SmartSteer™ Outboard Pilot Controls



SmartSteer™ Outboard Pilot Modes



SmartSteer™ Outboard Pilot Turn Patterns

## PINPOINTgps

MotorGuide ja Lowrance on ühendanud oma parima trolling mootori, GPS-navigatsiooni ja kalaleidja/kaardiplotteri tehnoloogia, et viia paati funktsionaalsuse ja juhtimise uuele tasemele. Lowrance HDS kasutajad, kellel on MotorGuide Xi5 trollimismootor, saavad koos Pinpoint GPS liidesega juhtida ankrurežiimi, sörgirežiimi, suunalukustust, teekonna salvestamist/taasesitust ja autopilooti.

## SMARTsteer®

Lowrance smartsteer võimaldab kasutajal lihtsalt valida elektrimootori, trollingmootori ja päramootori vahel otse oma HDS ekraanilt. HDS ekraan võimaldab kergesti rajad muuta marsruudiks, et taastada eelnevalt läbitud teekond ja juhtida paat tagasi algsadamasse.

## POWERPOLE® ankrud

HDS Gen3 ja Elite Ti seadmetele sisse ehitatud juhtmevaba (wi-fi) ühenduse abil on võimalik juhtida ühte või mitut Power Pole madala vee ankrut, mis on varustatud C-Monster juhtimissüsteemiga. Saad juhtida automaatselt või manuaalselt ühte või samaaegselt ka mitut ankrut otse oma puuetundlikult ekraanilt.



# ELITE Ti SEERIA

Suure jõudlusega ja lihtne kasutada



ELITE 7Ti

UUS

Lowrance Elite Ti seeria, kuhu kuuluvad Elite-7Ti ja Elite-5Ti puutetundliku ekraaniga kalaleidja/kaardiplotterid, pakub tipptasemel omadusi mõistliku hinna eest.

ELITE 5Ti

UUS



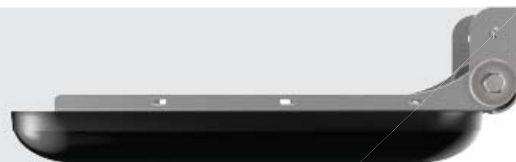
Elite Ti seadmetel on integreeritud juhtmevaba ühendus, ennast tõestanud Lowrance navigatsioonivõimekus ja suure jõudlusega sonar. Elite Ti-l on kõrge resolutsiooniga SolarMAX puuetundlik ekraan, Trackback, Structurescan HD ühilduvus ning ta toetab Madal/Keskmine/Kõrge CHIRP-i ja 50/83/200/455/800 sagedusi.

## UUS

### **TotalScan™ andur**

Ühenda oma Elite Ti süsteemiga Totalscan andur ja saa oma sonaritehnoloogiad ühes komplektis.

Totalscan sisaldab ennast tõestanud Broadband sonarit ning CHIRP sonarit koos Sidescan ja Downscan Imaging tehnoloogiaga. See võimaldab leida kalu ja põhjastruktuure ühe anduriga.





### Elite-7Ti põhiomadused

- 7" kõrge-resolutsiooniga laiekraan, LED-taustvalgustusega SolarMax värviline ekraan
- Lihtsasti käsitsetav kasutajaliides
- Puutetundlik ekraan võimaldab kiiret ligipääsu kõikidele funktsioonidele
- NMEA 2000 võrguga ühilduvus
- Toetab SmartSteer juhtimist Motorguide Xi5 trolling mootoritele
- Juhtivad sonaritehnoloogiad võimaldavad parimat vaadet vee alt (Structurescan vajab Totalscan andurit)
- Vaata sonari ajalugu Trackback funktsiooni abil
- Väga täpne sisse-ehitatud GPS-antenn WAAS+EGNOS+MSAS toetusega
- Sisse-ehitatud juhtmevaba ühendus võimaldab seadmel ühenduda GoFree veebipoega, et laadida alla kaarte
- Võimalik uuendada globaalseid kaarte nagu Navionics+ ja Jeppesen C-MAP MAX-N

**7"** **ELITE 7Ti**  
Üliselge SolarMax™ LED  
taustvalgusega ekraan

Elite-7Ti Med/High/83/200kHz/StructureScan	000-12419-001
Elite-7Ti Med/High/83/200kHz/DownScan Imaging™	000-12417-001
Elite-7Ti andurita	000-12416-001



# ELITE Ti SEERIA



## Elite-5 Ti põhiomadused

- 5" kõrge-resolutsiooniga laiekraan, LED-taustvalgustusega Solar Max värviline ekraan
- Lihtsasti käsitsetav kasutajaliides
- Puuetundlik ekraan võimaldab kiiret ligipääsu kõikidele funktsioonidele
- Juhtivad sonaritehnoloogiad võimaldavad parimat vaadet vee alt (Structurescan vajab Totalscan andurit)
- Vaata sonari ajalugu Trackback funktsiooni abil
- Väga täpne sisse-ehitatud GPS-antenn WAAS+EGNOS+MSAS toetusega
- Sisse-ehitatud juhtmevaba ühendus võimaldab seadmel ühenduda GoFree veebipoega, et laadida alla kaarte
- Võimalik uuendada globaalseid kaarte nagu Navionics+ ja Jeppesen C-MAP MAX-N

**5"** ELITE 5Ti  
Üliselge SolarMax™ LED  
taustvalgusega ekraan

Elite-5Ti Med/High/83/200kHz/StructureScan	000-12423-001
Elite-5Ti Med/High/83/200kHz/DownScan Imaging™	000-12421-001
Elite-5Ti andurita	000-12420-001

Olulised omadused mõistliku hinnaga

# HOOK SEERIA



Lowrance Hook seeria kalaleidjad ja kaardiplotterid pakuvad ennast tõestanud funktsioone mõistliku hinna eest kalastajate seas hinnatud Lowrance kvaliteediga.



Hook seeria mudelid on lihtsasti käsitsetavad ning ühendavad endas CHIRP sonari ja Downscan Imaging tehnoloogia, mis annab selge ja täieliku pildi vee all toimuvast. Sisse-ehitatud väga tundlik GPS-antenn ja usaldusväärne Lowrance navigatsioonisüsteem võimaldab kasutades põhikaarti, kaardi uuendusi või enda koostatud Insight Genesis kaarte, uuesti üles leida oma lemmik kalastuskohti.

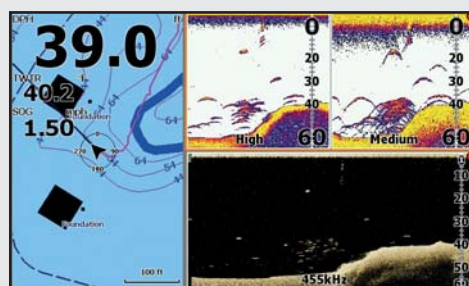
## CHIRP'i eelised

CHIRP sonar kasutab üheaegselt mitut sagedust, mis võimaldab paremini näha kalu. Söödakala ja püügikala on nüüd paremini eristatavad.

CHIRP võimaldab näha korraga mitut sagedust, et saada selgemat pilti ilma segava müra.



Chirp sonar koos Downscan Imaging-ga



Vaata ühel ajal Kaardiplotterit, High CHIRP, Med CHIRP ja Downscan Imaging ekraanipilti

# HOOK SEERIA



**UUS**

## HOOK-5 / HOOK-4 põhiomadused

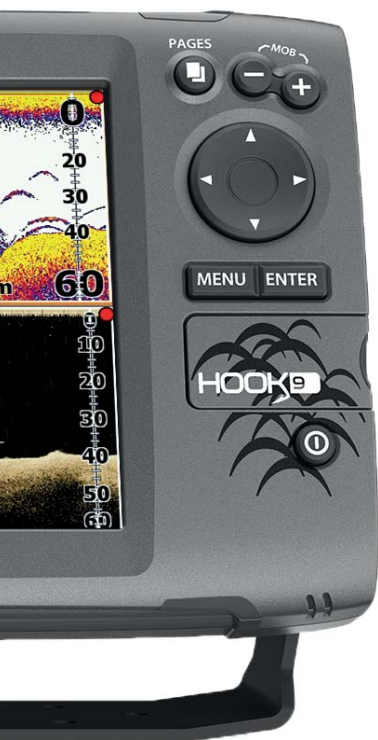
- Lowrance selge, kõrg-resolutsiooniga 5-ja 4-tolline värviline ekraan
- CHIRP Sonar koos Downscan Imaging vaatega - tänapäeva juhtivad kalaleidmise tehnoloogiad annavad parima võimaliku vaate vee alt
- Väga täpne sisse-ehitatud GPS-antenn
- Võimalik uuendada globaalseid kaarte nagu Navionics+ ja Jeppesen C-MAP MAX-N
- Kasuta enda sonari logist Insight Genesise abil loodud kaarte
- Downscan Overlay tehnoloogia kannab Downscan Imaging'i pealiskihki CHIRP sonarile
- Advanced Signal Processing (ASP) võimaldab ilma käsitsi reguleerimata näha selgelt kalu ja põhjastruktuure
- Trackback funktsioon võimaldab sonari pilti tagasi kerida ning märkida teekonnapunktiga kala või struktuuri.

**5"** HOOK<sup>5</sup>  
Üliselge SolarMax™ LED  
taustvalgusega ekraan

**4"** HOOK<sup>4</sup>  
Üliselge SolarMax™ LED  
taustvalgusega ekraan

HOOK-5x Med/High/83/200kHz/DownScan Imaging™	000-12653-001	HOOK-4 Med/High/83/200kHz/DownScan	000-12647-001
HOOK-5 Med/High/83/200kHz/DownScan Imaging™	000-12656-001	HOOK-4x Med/High/83/200kHz/DownScan	000-12641-001
HOOK-5 andurita	000-12655-001	HOOK-4x Med/high/83/200kHz	000-12640-001





### HOOK-9 / HOOK-7 põhiomadused

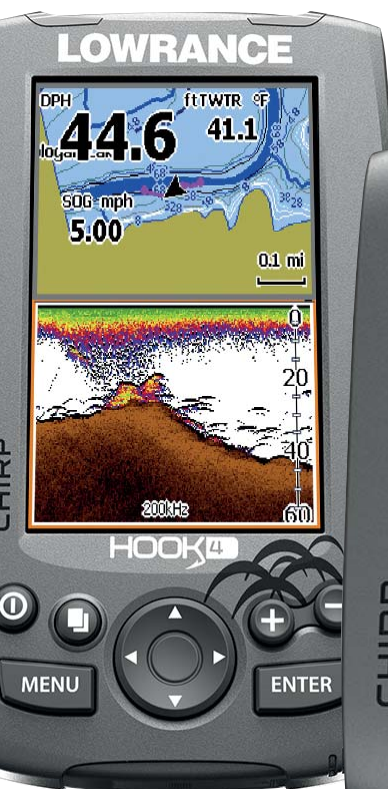
- Kõrg-resolutsiooniga 9-ja 7-tolline värviline laiekraan
- CHIRP Sonar koos Downscan Imaging vaatega- tänapäeva juhtivad kalaleidmise tehnoloogiad annavad parima võimaliku vaate vee alt
- Väga täpne sisse-ehitatud GPS-antenn
- Võimalik uuendada globaalseid kaarte nagu Navionics+ ja Jeppesen C-MAP MAX-N
- Kasuta enda sonari logist Insight Genesis abil loodud kaarte
- Downscan Overlay tehnoloogia kannab Downscan Imaging'i pealiskihi CHIRP sonarile
- Advanced Signal Processing (ASP) võimaldab ilma käsitsi reguleerimata näha selgelt kalu ja põhjastruktuure
- Trackback funktsioon võimaldab sonari pilti tagasi kerida ning märkida teekonnapunktiga kala või struktuuri.
- MicroSD kaardipesa

### 7" HOOK-7 Üliselge SolarMax™ LED taustvalgusega ekraan

HOOK-7X Med/High/83/200kHz/DownScan Imaging™	000-12660-001
HOOK-7 Med/High/83/200kHz/DownScan Imaging™	000-12664-001
HOOK-7 andurita	000-12663-001

### 9" HOOK-9 Üliselge SolarMax™ LED taustvalgusega ekraan

HOOK-9 Med/High/83/200kHz/DownScan Imaging™	000-12670-001
HOOK-9 andurita	000-12668-001



UUS

# HOOK SEERIA



## HOOK-3x ja HOOK-3xDSI

HOOK-3x on taskukohane ning pakub selget pilti ning tänu kaheageduslikule 83/200 kHz sonarile ja Fish ID'le aitab hõlpsasti leida kalu ja näha põhja kontuure ja struktuure.

Neile, kes soovivad veelgi detailsemaid veealuseid vaateid, on HOOK-3x DSI'i veetemperatuuri andur ning DownScan allavaade, et pakkuda kalakogudest pildilaadseid vaateid.

## HOOK-3x põhiomadused

- LED-taustvalgustusega 3,5-tolline 320x240 resolutsiooniga värviline ekraan
- Lihtsasti käsitsetav kasutajaliides
- Advanced Signal Processing (ASP) võimaldab ilma käsitsi reguleerimata näha selgelt kalu ja põhjastruktuure
- Kaheageduslik 83/200 kHz sonar aitab hõlpsasti leida kalu ning näha põhja kontuure ja struktuure

**3.5"** HOOK Bx  
Üliselge SolarMax™ LED  
taustvalgusega ekraan

HOOK-3X 83/200

000-12717-001

## HOOK-3x DSI põhiomadused

- LED-taustvalgustusega 3,5-tolline 320x240 resolutsiooniga värviline ekraan
- Lihtsasti käsitsetav kasutajaliides
- Kaheageduslik 455/800 kHz Downscan Imaging vaade võimaldab detailset veealust pilti
- Patenteeritud Downscan Imaging anduri disain võimaldab põhja uurida kiirusel kuni 55 mph

**3.5"** HOOK BxDSI  
Üliselge SolarMax™ LED  
taustvalgusega ekraan

HOOK-3X DSI 455/800

000-12636-001



# HOOK

PORTATIIVNE  
SEERIA

## HOOK-5 portatiivne

Portatiivne HOOK-5 kasutab CHIRP sonari tehnoloogiat, et saada jääalusest veest täielikku pilti. See on portatiivne jää-kalastamise pakett, mis sisaldab jääandurit, millel on suurem tundlikkus, suurepärase sihtmärgi eraldus ja parim müraemaldus.



5"

**HOOK<sup>5</sup>**  
Üliselge SolarMax™ LED  
taustavalgusega ekraan

HOOK-5 Med/High/83/200kHz/ portatiivne

000-12654-001

## HOOK-4 portatiivne

HOOK-4 on kompaktne, paljude võimalustega kalaleidja, mis sisaldab jääandurit. Seda on lihtne kasutada ning tal on kõrg-resolutsiooniline värviline ekraan, CHIRP sonar, sisse-ehitatud GPS-antenn ja juhtivad navigeerimisvõimalused.

4"

**HOOK<sup>4</sup>**  
Üliselge SolarMax™ LED  
taustavalgusega ekraan

HOOK-4x Med/High/83/200kHz/ portatiivne

000-12644-001

HOOK-4 Med/High/83/200kHz/ portatiivne

000-12651-001



## HOOK-3x aastaringne pakett

Aastaringseks kalastamiseks mõeldud HOOK 3x on käepärane ja soodne lahendus, mis võimaldab kalastada väikeselt paadilt, jäält või paadisillalt.

3.5"

**HOOK<sup>3x</sup>**  
Üliselge SolarMax™ LED  
taustavalgusega ekraan

HOOK-3x igaks aastaajaks (portatiivne) 83/200

000-12639-001



# GOFREE™

GoFree pakub digitaalset mereökosüsteemi, mis sisaldab GoFree poodi, Gofree Hooked ja GoFree Controller äppe. GoFree abil saab üles ja alla laadida kaarte ning uuendada tarkvara otse HDS Gen 3 ja Elite Ti kalaleidja/kaardiplotteri pealt, kasutades sisse-ehitatud juhtmevaba ühendust ja GoFree pilve.

## GoFree pood

GoFree Shop on merekaartide pood, mis võimaldab arvuti abil kaarte osta ja otse HDS Gen 3 või Elite Ti seadmesse koheseks kasutamiseks alla laadida.

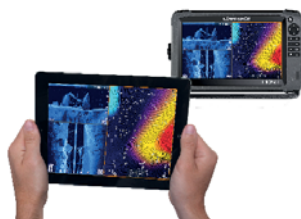
Soovid rohkem infot? [Kulasta gofreeshop.com](http://Kulasta.gofreeshop.com)

## GoFree Hooked äpp

GoFree Hooked on tasuta kalastusäpp, mis võimaldab reaalajas võistelda sõprade, pere või GoFree Hooked kasutajate ülemaailmse kommuuniga, ning jälgida tulemusi reaalajas edetabelis. GoFree Hooked ühildub Android ja iOS nutitelefoneid. Soovid rohkem infot? [Kulasta gofreehooked.com](http://Kulasta.gofreehooked.com). Saadaval alates 2016. a. kevadest.

## GoFree Controller äpp

Gofree Controller äpp võimaldab vaadata ja/või juhtida HDS Gen 3 ja Elite Ti seadmeid nutitelefoni või tahvelarvuti. Controller äpp ühildub Androidi ja iOS'i seadmetega.



## Insight Genesis™ Otsi vähem, kalasta rohkem

Kui Sul on Gofree konto, siis saad oma salvestatud sonarilogidest automaatselt koostada suurepärase detailsusega samasügavusjoontega kaarte, et näha kus on parimad kalastuskohad.

Saad kasutada Insight Genesis Social-Map funktsionaalsust, et tasuta alla laadida teiste kasutajate poolt loodud kaarte. Loo omale konto: [insightgenesis.com](http://insightgenesis.com)

### Lihtne 3-osaline protsess



#### Insight Genesis™ /tasuta

- Koosta oma sonarilogidest tasuta detailseid kaarte
- Vaata, lae alla ja aita kaasa kaartide tegemisele üle kogu maailma
- Koosta kaarte 1-,3-,5- või 10-jalaste samasügavusjoontega
- Piiramatu kaartide koostamine, üleslaadimine, vaatamine ja kõigi reiseid salvestamine
- Ühenda mitu sonari logi üheks kaardiks
- Ühildub kõigi Lowrance HDS Gen 2/3 Elite Ti ja Hook kombosetadmetega

#### Insight Genesis™ Premium / tasulised lisavõimalused

- Vaata ja lae alla taimestiku ja põhja kõvaduse kaardikihid
- HDS Gen 2/3 ja Elite Ti seadmetes tõsta esile erinevad sügavused eri värvidega
- Võimalus oma kaardid avalikustada või hoida need privaatsetena

Vaata lisaks [www.gofreemarine.com](http://www.gofreemarine.com)





## KAARDID

Lowrance seadmed toetavad mitmeid teiste tootjate detailkaarte nagu näiteks C-MAP ja Navionics

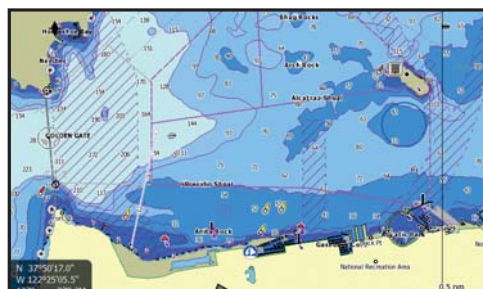


### C-MAP MAX-N+ (WIDE AND LOCAL)

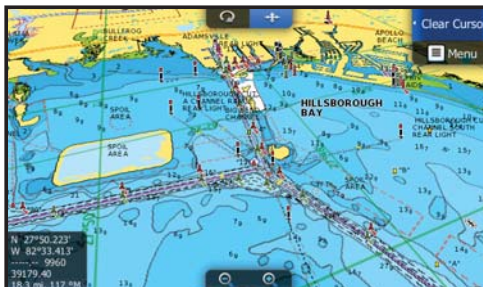
C-MAP MAX-N+ 2015 valikus on Dünaamilised Rasterkaardid, Kõrge-Resolutsiooniga Bathümeetrilised kaardid, kalastusspordi andmed ja looded. Kaart võimaldab kasutajal ise valida ka värve, mida kasutatakse erinevate sügavuste kuvamiseks. MAX-N+ kaardid töötavad HDS Gen3 ja Elite Ti kaardiplotteritega.

### C-MAP MAX-N (WIDE AND LOCAL)

C-MAP MAX-N kartograafia võimaldab ligipääsu täpsele ja värsketele C-MAP kaardile, mida usaldavad meresõitjad üle maailma. C-MAP MAX-N kaardid ühilduvad HOOK seeria kaardiplotteritega.



Lowrance pakub HDS, EliteTi ja HOOK kaardiplotteritele suure kaardistamisvaliku ühildudes Navionics kartograafiaga - maailma suurim ja koguüm ülemaailmsete merekaartide varustaja. Lisainformatsiooni ja ostmisvõimaluste kohta andmete saamiseks külasta [www.navionics.com](http://www.navionics.com)



## ALTER®

### Eesti rannikumere ja sisevete DETAILKAART

Detailkaart katab 20nm Eesti rannikuala, Peipsi järve, Emajõe ja osaliselt Võrtsjärve.

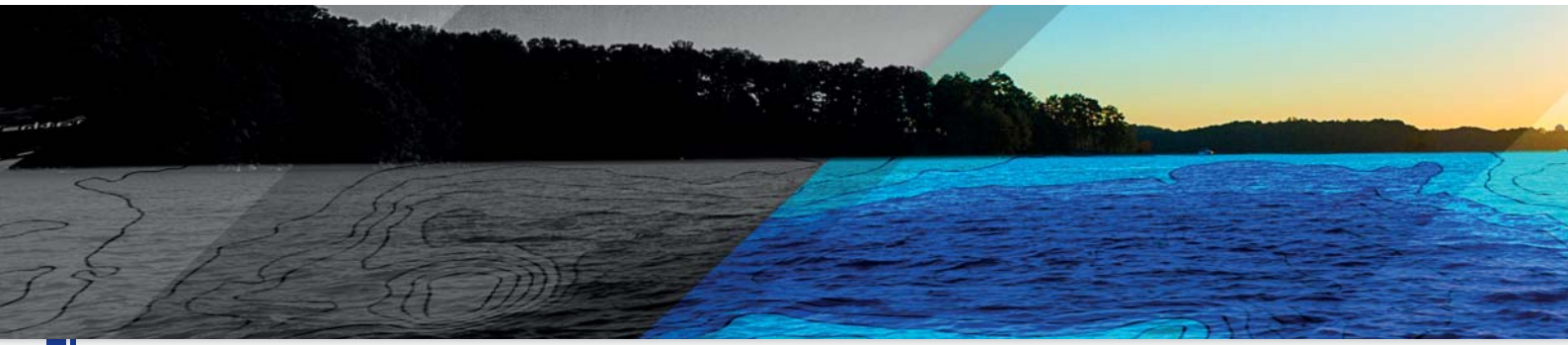
Detailkaart töötab järgmiste seadmetega:

Lowrance: Mark-4 CHIRP, Mark-4 HDI, Elite-4 CHIRP, Elite-4 HDI, Elite-5 CHIRP, Elite-5 HDI, Elite-7, Elite-7 CHIRP, Elite-9 CHIRP, Hook seeria, Elite Ti, HDS Gen2, HDS Gen2 Touch, HDS Gen3.

Simrad Yachting: NSE, NSS Sport, NSS evo2, NSO evo2.

B&G: Zeus Touch, Zeus2, Zeus2 Glass Helm



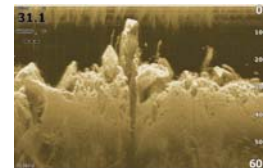
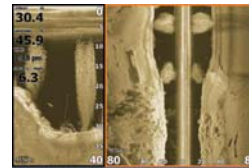


## SONARID

### StructureScan® HD



- Sonaripildi lahendus, millel on kõrval- ja allavaade parima pildi saamiseks paadi alt ja kõrvalt
- Kiire ja lihtne ühilduvus HDS Gen 2/3-ga
- Ahtripeegli või läbi-kere andur
- Ühenda Etherneti võrku kuni 3 seadet ühe LSS-2 mooduliga



StructureScan SS läbi kere andur	000-11459-001
StructureScan SS kaksikandurid läbi kere	000-11460-001
StructureScan Skimmer® ahtrikinnitusega andur	000-10802-001
Plastik StructureScan®HD läbi kere andur	000-11029-001

**UUS**

### StructureScan® 3D

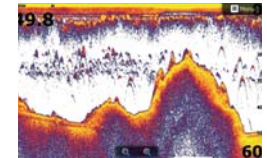
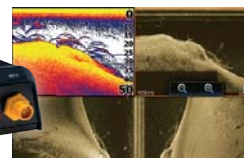
Vaata 8. lehekülge

StructureScan 3D & HD Skimmer ahtri kinnitusega	000-12603-001
StructureScan 3D moodul ja andur	000-12395-001
Pindpaigalduskronstein	000-12602-001
Andur	000-12396-001

### SonarHub™ moodul

**CHIRP SONAR**

- Ühendab StructureScan HD ühekanalilise CHIRP sonariga tagades seeläbi parema sihtmärgi eraldusvõime ja mürasummutuse.
- Leia täiuslikud kalakaared, uuri veesambaid ning jäta endast märk Sonarhubiga.
- Ühildub SportlightScan'i ja StructureScan HD ning Lowrance sinise pistikuga anduritega.
- Kolm sisseehitatud Ethernet pesa võimaldavad kiire ja mugava võrgu jagamise.



SonarHub™ moodul (vajalik kasutamiseks NSO'ga)	000-11142-001
SonarHub™ TM150 anduriga	000-11300-001
SonarHub™ LSS-2 HD anduriga	000-11141-001
SonarHub™ TM150 ja LSS-2 anduritega	000-11301-001
AIRMAR® TM150 ahtri andur	000-11302-001
SonarHub™ / SpotlightScan™ anduriga	000-11304-001

**UUS**

### TotalScan™

KÕIK-ÜHES sonariandur sisaldab Broadband, CHIRP StructureScan™ HD ja DownScan™ allavaadet.

TotalScan™ Skimmer med/high 83/200/455/800kHz	000-12568-001
---	---------------

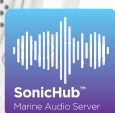




## SpotlightScan™

### SURROUND-SCAN SONAR

- Surround-scan vaade Sinu HDS Gen3, HDS Gen2 või HDS Gen2 Touch seadmele.
- Leia kiiresti head kalastuspiirkonnad enne kui teed esimese heite.
- SpotlightScan andur on saadaval jalapedaaliga juhitavatele trollimismootoritele ning sisaldab ka DownScan allavaadet ja Broad-band kajaloodi, et saada parimat võimalikku ülevaadet sinu paadi all toimuvast.



## SonicHub®2 marine audio

Uusim mere-audio meelelahutussüsteem Lowrance SonicHub 2 pakub integreeritud Bluetooth-ühendust, mis võimaldab esitada muusikat Pandorast (kui on saadaval), nutitelefoni või tahvelarvutist. Süsteem toetab AM/FM raadio sagedusi, mängib muusikat USB mälupealt või iPodilt - kõike seda saad juhtida oma HDS-ekraanilt.

SpotlightScan™ trollimismootori andur	000-11303-001
SonarHub™ / SpotlightScan™ anduriga	000-11304-001
SonicHub2 With 2 kõlariga	000-12301-001
SonicHub2 - moodul	000-12302-001
Lowrance Marine kõlarid	000-12304-001



## Radar Solutions HDS®

Revolutsiooniline ainulaadne radar. Need tahkistüüpi tehnoloogiaga murrangulised radarilahendused tagavad parima objektide avastuse ja eristuse, lihtsa kasutuse ja navigeerimisel uue ohutustaseme.



### Broadband 4G™

**Kiire teravustamine** - Maailma esimene ja ainus kuppelradar koos unikaalse kiire teravustamisega, et paremini eristada objekte ja näha teravat pilti igalt kauguselt – sarnane 3.5-jalase impulssradariga.

**Suurem ulatus** - Näe selgelt kuni 36 meremiili kaugusel olevaid objekte ning tormi keskel olevaid objekte kaugemalt kui 17 meremiili.

**Omadused:** Ületamatu lühimaa võimekus ja selge detailsus. InstantOn kohene käivitus, madal voolutarve, ülimaldalt emissioonid suure kiiruse režiim. MARPA sihtmärgi jälgimine ja kaks valvetsooni.

### Broadband 3G™

**Suur ulatus** - Kuni 24 meremiilise sihtmärgi avastuskauguse, võimekuse ja taskukohasusega on Broadband 3G™ Radar ideaalne valik sinu paadile.

**Omadused:** InstantOn™ kohene käivitus, madal voolutarve ning ülimaldalt emissioonid.

### HD digitaalne radar

6kw avatud pöörlemisega radar 1.8 kraadine horisontaalne kiireulatus ja 20 kraadine vertikaalne kiireulatus, kuni 72 meremiilise ulatuskaugus. Vali ühe või kahe valvetsooni vahel, rakenda MARPA sihtmärgi jälgimine ja naudi parimat olukorrateadlikkust tänu kaardi pealiskihile.

Broadband 4G™ radar	000-10419-001
Broadband 3G™ radar	000-10435-001
6 kW HD digitaalne radar	TX065-1



## Link-8 DSC VHF raadio/ Link-5 DSC VHF raadio



Stationsaarse Link-8 ja Link-5 D-klassi DSC VHF-süsteemi kõik ohutusfunktsioonid on pakitud kompaktsesse IPX7 veekindlasse korpusesse, pakkudes valikulist 25/1W edastusvõimsust.



## Link-2 DSC VHF raadio/ käsi GPS

Täiustatud 5W/1W veekindel VHF käsiraadio, mis jääb veepinnale hulpima. Sisse-ehitatud täpse GPS vastuvõtjaga Link-2 sisaldab trackplotterit, võimsat 700mW audio väljundit ja palju muud.

Link-8 DSC VHF	000-10789-001
Link-5 DSC VHF	000-10788-001
Link-2 DSC VHF/GPS	000-10781-001

## NMEA 2000® võrgulahendused

Lisa tänu NMEA 2000® plug'n'play võrgule instrumente, näidikuid ja palju muud.



### LMF näidikud

Need digitaalsed armatuurinäidikud kuvavad reaajas täpselt NMEA2000 võrgus olevaid aluse ja mootoriandmeid ning toetab erinevaid taskukohaseid Lowrance EP Andureid.



### RC42 kompass

NMEA2000 võrgu suunaandur navigeerimiseks Lowrance Broadband Radari või HD Digitaalse radariga, et võimaldada MARPA ja radari/kaardi pealiskihit HDS kaardiplotteritel.



### NAIS-400 B-klassi AIS

Vähenda kokkupõrke riske selle viimase põlvkonna B-klassi AIS transponderiga - oluline navigeerides tänapäeva tegusatel laevateedel ja ummistunud sadamates.



### Point-1 GPS/GLONASS

Integreeritud elektrooniline kompass tagab 10Hz suunaandmed kaardi stabiliseerimiseks ja radari pealiskihiks ning täpse kursi üle maapinna ka väikestel kiirustel.

LMF-400 näidik	000-0049-541
LMF-200 näidik	000-0049-551
NAIS-400	000-10980-001
NSPL-400 VHF antennijagaja	000-10982-001
Point-1 GPS/GLONASS	000-11047-001
RC42N kompass	000-10613-001
Vedelikutaseme andur	000-11518-001
Kütusekulu andur, 10-jalase kaabliga ja T-ühendusega	000-11517-001
Kütuse andmete haldur	000-11522-001
Rõhu sensor	000-11523-001
Temperatuuri sensor	000-11520-001
Läbi kere temperatuuri sensor	000-11521-001
Kiiruse sensor	000-11519-001

# ANDURID



Ahtrile paigaldatavad

P66	DSI Skimmer andur	PD-WBL	TM150 Medium	HST-DFSBL	PDRT-WSU
Plastikust, ahtrikinnitusega andur	Kahesageduslik DSI Skimmer andur	Keresisene või trollimis-mootorile kinnitatav sügavusandur	CHIRP Sonariga ahtrikinnitusega andur	Ahtrikinnitusega Skimmer andur	Hülss-tüüpi andur
50/200 kHz	455/800 kHz koos temperatuuri anduriga	Temperatuuri andurita, sinise 7-pin pistikuga	85-145 kHz CHIRP sagedused	50/200 kHz sinise 7-pin pistikuga	83/200 kHz Temperatuuri anduri ja 20-jalase kaabliga
000-11062-001	000-10260-001	000-0106-73	000-11302-001	000-0106-77	000-0106-69

Kiired ahtripeeglile paigaldatavad Skimmer-andurid läbivad vett tekitamata sonarit häirivaid õhumulle, tagades parima sonari töö ning puhtaimad sonari andmed. Lisaks on anduritel sisse-ehitatud veetemperatuuri andurid ja ainulaadne "kick-up" kinnitus, mis aitab ära hoida juhuslikke löögikahjustusi.



Keresisesed ja läbi-kere

P319 plastik	P79 plastik 600W	B164	B60	B150 Medium	Pronksist HDI
Madala profiiliga 600 W läbi kere andur	Keresisene, ainult sügavus-näiduga	Madala profiiliga läbi kere pronksandur 1kW	Pronksist 600 W läbi kere andur	Läbi kere paigaldusega, valitava kaldenurgaga	Läbi kere paigaldusega
Sügavus/temp. sinise 7-pin pistikuga	50/200 kHz sinise 7-pin pistikuga	50/200 kHz 22/20°, 6/6° nurgaga 20° kaldega sügavus/Temp-12m	50/200 kHz sügavus/temp. andur sinise 7-pin pistikuga 12° ja 20° nurgaga	CHIRP sonari andur w/valitav kaldenurk	50/200 kHz w/Diplexer 50 kHz @ 29° 200 kHz @ 6° sinise 7-pin pistikuga
000-0136-02	000-0136-03	000-10247-001	12° - 000-0136-04 20° - 000-00021-001	0° - 000-11456-001 12° - 000-11457-001 20° - 000-11458-001	0° - 000-11133-001 12° - 000-11134-001 20° - 000-1135-001

Lowrance HDS ühildub Airmar andurite laia valikuga. Anduritega, mis on mõeldud kasutamiseks sügavates vetes.



structure andurid

StructureScan® 3D	StructureScan® HD	Plastikust StructureScan® HD	Kaks roosteabast terasest StructureScan HD	Roosteabast terasest StructureScan HD	SpotlightScan® trolling mootori andur
Ahtrikinnitusega andur	Ahtrikinnitusega andur	Läbi kere andur	w/Y kaabliga andur	HD-sonari läbi kere andur (üks)	Trollingmootori andur
455/800 kHz	50/200 kHz	455/800 kHz temp. anduriga	455/800 kHz temp. anduriga	455/800 kHz temp. anduriga	455/800 kHz temp. anduriga
000-12396-001	000-10802-001	000-11029-001	000-11460-001	000-11459-001	000-11303-001

Ainsa sonarilahendusega, millel on eraldi külge-, ja allavaade, saad parima pildi sinu paadi ümber ja paadi all toimuvast.

Ahtrile paigaldatavad andurid



HST-WSBL	TM260	PD-WSU	HST-WSU	PDT-WBL	PDT-WSU
Ahtrikinnitusega sügavusandur	Plastikust, ahtrikinnitusega	Hülss tüüpi andur	Skimmer andur	Hülss tüüpi andur	Hülss tüüpi andur
83/200 kHz sinise 7-pin pistikuga	50/200 kHz w/Diplexer 50 kHz @ 19° 200kHz @ 6° sinise 7-pin pistikuga	83/200 kHz temp. andurita/ 20-jalase kaabliga	83/200 kHz w/Temp/20-jalase kaabliga	83/200 kHz sinise 7-pin pistikuga	83/200 kHz w/Temp/20-jalase kaabliga
000-0106-72	000-10116-001	000-0106-52	000-0106-48	000-0106-74	000-0106-50



HDI Skimmer	TotalScan
HDI Skimmer	Ahtrile paigaldatav
Madal/kõrge CHIRP 9-pin pistikuga Temp. anduriga	83/200 kHz CHIRP 455/800 kHz Temp. anduriga
L/H 000-12569-001 M/H 000-12570-001	000-12568-001



M260 1kW	B744V	B258	B260
Keresisene sügavusanduri komplekt	Pronksist 600W läbi kere Sügavus/kiirus/Temp HS	Pronksist 1kW läbi kere sügavus/temp. andur	Pronksist 1kW läbi kere sügavus/temp. andur
50/200kHz sinise pin-7 pistikuga	50/200 kHz- HS voolundi blokk sinise pin-7 pistikuga	50/200 kHz- HS voolundi blokk sinise pin-7 pistikuga	50/200 kHz- HS voolundi blokk sinise pin-7 pistikuga
000-0106-91	000-0136-05	000-0136-00	000-0106-82

Läbi kere ja keresisesed



# ALTER<sup>®</sup>

ALTER BALTICS OÜ  
Gaasi 4a, 11415 Tallinn, Estonia  
Tel.: +372 651 9666  
Fax: +372 651 9667  
alter@alter.ee  
e-pood:

[www.marine.ee](http://www.marine.ee)

 [facebook.com/altermarine](https://facebook.com/altermarine)

 [instagram.com/altermarine](https://instagram.com/altermarine)



## LOWRANCE<sup>®</sup>

[www.lowrance.com](http://www.lowrance.com)

Products, features and specifications subject to change without notice.  
© 2016 Navico<sup>®</sup>

 [facebook.com/lowrance](https://facebook.com/lowrance)

 [twitter.com/lowrancefishing](https://twitter.com/lowrancefishing)

 [youtube.com/user/lowrance](https://youtube.com/user/lowrance)

 [instagram.com/lowrancefishing](https://instagram.com/lowrancefishing)